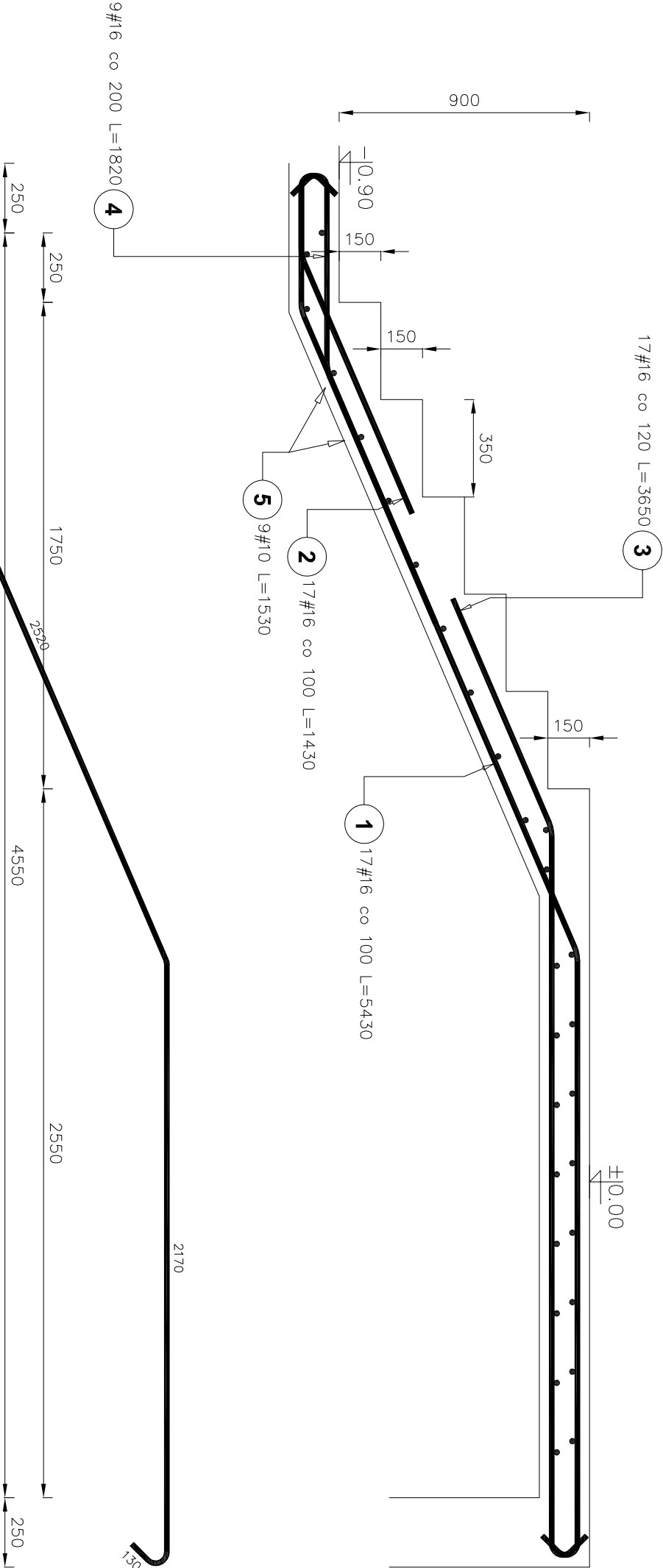


Schody Poz. 6.9

Liczba elementów: 1 szt.



Poz.	Stal	Długość (mm)	Liczba			Długość łączna (m)	
	# A-III		w elementach	elementów	ogółem	# 10 A-III	# 16 A-III
1	16	5430	17	1	17		92,31
2	16	1430	17	1	17		24,31
3	16	3650	17	1	17		62,05
4	16	1820	9	1	9		16,38
5	10	1530	9	1	9		
Długość wg średnic (m)						13,77	195,05
Masa 1 m pręta (kg/m)						0,62	1,58
Masa łączna wg średnic (kg)						8,50	308,18
Masa łączna wg gatunku stali (kg)							316,68
Ogółem (kg)							316,68

UWAGI :

1. beton konstrukcyjny C25/30
2. stal A-III

<div><div>BM</div><div>FIRMA BUDOWLANA I HANDLOWA</div><div>mgr inż. Barbara MALEC</div></div> <div><div>maiechbarbara@poczta.onet.pl</div><div>91 - 020 ŁÓDŹ ul. Inowrocławska 5 m. 61</div></div>			
TEMAT : PROJEKT ZAMIENNY ROZBUDOWY, PRZEBUDOWY I ZMIANY SPOSOBU UŻYTKOWANIA BUDYNKU OŚRODKA ZDROWIA W BĘDKOWIE			
LOKALIZACJA: ul. Reymonta 8, 97-319 Będków, działki nr ew. gr. 27/0, 271/1			
PROJEKTANT: mgr inż. Barbara MALEC upr. nr 9/71-Łw			
SPRAWDZAJĄCY: mgr inż. Wojciech BIŃCZYK NB.IV.7342/79/98			
TYTUŁ RYS.: SCHODY Poz. 6.9.			
DATA: STYCZEŃ 2011 R.	SKALA: 1:20	NR. RYS.:	K-20